

# Inspiron 11

3000 Series

## Quick Start Guide

Snelstartgids

Guide d'information rapide

Schnellstart-Handbuch

Guida introduttiva rapida



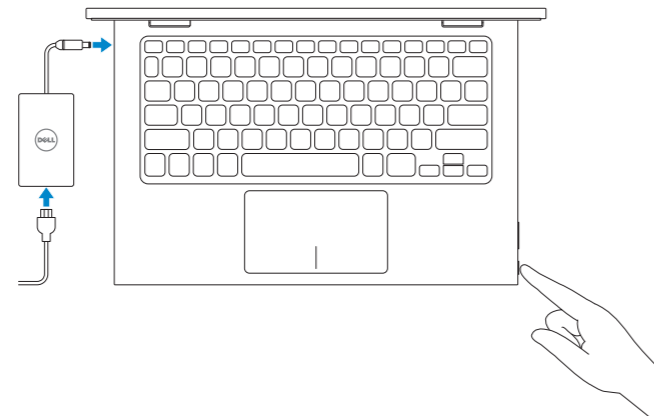
## 1 Connect the power adapter and press the power button

Sluit de netadapter aan en druk op de aan-uitknop

Connectez l'adaptateur d'alimentation et appuyez sur le bouton d'alimentation

Netzadapter anschließen und Betriebsschalter drücken

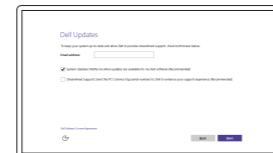
Connettere l'adattatore di alimentazione e premere il pulsante Accensione



## 2 Finish operating system setup

Voltooi de installatie van het besturingssysteem  
Terminez la configuration du système d'exploitation  
Betriebssystem-Setup abschließen  
Terminare la configurazione del sistema operativo

### Windows



#### Enable Dell updates

Schakel Dell-updates in  
Activer les mises à jour Dell  
Dell Aktualisierungen aktivieren  
Abilitare gli aggiornamenti Dell



#### Connect to your network

Maak verbinding met uw netwerk  
Connectez-vous à votre réseau  
Mit dem Netzwerk verbinden  
Connettere alla rete

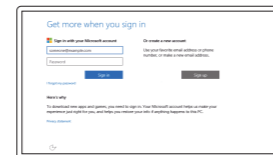
**NOTE:** If you are connecting to a secured wireless network, enter the password for the wireless network access when prompted.

**N.B.:** Als u verbinding maakt met een beveiligd draadloos netwerk, voer dan het wachtwoord in voor toegang tot het draadloze netwerk wanneer u hier om wordt gevraagd.

**REMARQUE :** si vous vous connectez à un réseau sans fil sécurisé, entrez le mot de passe d'accès à ce réseau lorsque vous y êtes invité.

**ANMERKUNG:** Wenn Sie sich mit einem geschützten Wireless-Netzwerk verbinden, geben Sie das Kennwort für das Wireless-Netzwerk ein, wenn Sie dazu aufgefordert werden.

**N.B.:** se ci si sta connettendo a una rete wireless protetta, inserire la password di accesso alla rete wireless quando richiesto.



#### Sign in to your Microsoft account or create a local account

Meld u aan bij uw Microsoft-account of maak een lokale account aan  
Connectez-vous à votre compte Microsoft ou créez un compte local  
Bei Ihrem Microsoft-Konto anmelden oder lokales Konto erstellen  
Effettuare l'accesso al proprio account Microsoft oppure creare un account locale

### Ubuntu

#### Follow the instructions on the screen to finish setup.

Volg de instructies op het scherm om de setup te voltooien.

Suivez les instructions qui s'affichent pour terminer la configuration.

Folgen Sie den Anweisungen auf dem Bildschirm, um das Setup abzuschließen.

Seguire le istruzioni visualizzate sullo schermo per terminare la configurazione.

## Create recovery media for Windows

Maak een systeemherstelschijf voor Windows

Créer des supports de récupération pour Windows

Wiederherstellungsmedium für Windows erstellen

Creare un supporto di ripristino per Windows

In Windows search, type **Recovery**, click **Create a recovery media**, and follow the instructions on the screen.

Typ in het Windows-zoekvak **Herstel** in, klik op **Een systeemherstelschijf maken** en volg de instructies op het scherm.

Dans la recherche Windows, entrez **Récupération**, cliquez sur **Créer des supports de récupération**, et suivez les instructions à l'écran.

Geben Sie in der Windows-Suche **Wiederherstellung** ein, klicken Sie auf **Wiederherstellungsmedium erstellen** und folgen Sie den Anweisungen auf dem Bildschirm.

Nella casella di ricerca di Windows digitare **Ripristino**, fare clic su **Crea supporto di ripristino** e seguire le istruzioni visualizzate.

## Locate Dell apps in Windows

Zoek naar Dell-apps in Windows | Localisez vos applications Dell dans Windows

Dell Apps in Windows ausfindig machen | Localizzare le app Dell in Windows



### Register your computer

Registreer de computer | Enregistrez votre ordinateur

Computer registrieren | Registrare il computer



### Dell Help & Support

Dell-help & ondersteuning | Dell aide et assistance

Dell Hilfe & Support | Guida e supporto Dell



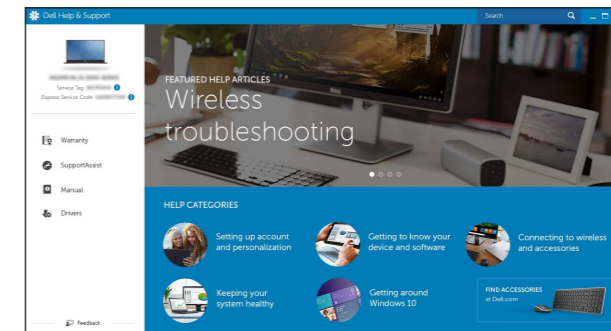
### SupportAssist Check and update your computer

Controleer de computer en werk deze bij

Recherchez des mises à jour et installez-les sur votre ordinateur

Computer überprüfen en actualiseren

Verificare e aggiornare il computer



### Product support and manuals

Productondersteuning en handleidingen  
Support produits et manuels  
Produktsupport und Handbücher  
Supporto prodotto e manuali

### Contact Dell

Neem contact op met Dell | Contacter Dell  
Kontaktaufnahme mit Dell | Contattare Dell

### Regulatory and safety

Regelgeving en veiligheid  
Réglementations et sécurité  
Sicherheitshinweise und Zulassungsinformationen  
Normative e sicurezza

### Regulatory model

Wettelijk model  
Modèle réglementaire  
Muster-Modellnummer  
Modello di conformità alle normative

### Regulatory type

Wettelijk type | Type réglementaire  
Muster-Typnummer | Tipo di conformità

### Computer model

Computermodel | Modèle de l'ordinateur  
Computermodell | Modello computer

© 2015 Dell Inc.

© 2015 Microsoft Corporation.

© 2015 Canonical Ltd.



0PF51KA00

Dell.com/support

Dell.com/support/manuals

Dell.com/support/windows

Dell.com/support/linux

Dell.com/contactdell

Dell.com/regulatory\_compliance

P20T

P20T004

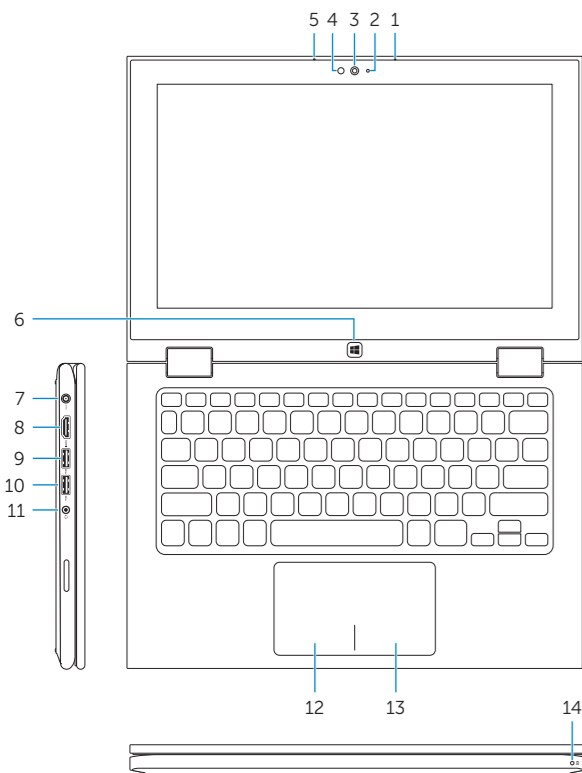
Inspiron 11-3158

Printed in China.

2015-07

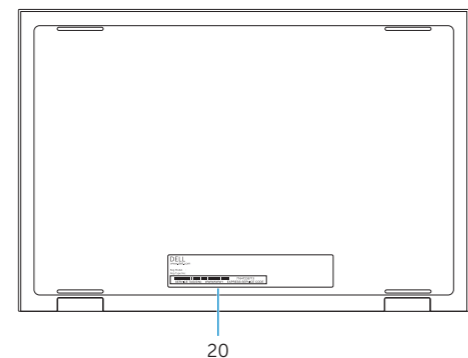
## Features

Kenmerken | Caractéristiques | Funktionen | Funzioni



- |                         |                                    |                            |
|-------------------------|------------------------------------|----------------------------|
| 1. Right microphone     | 9. USB 3.0 port with PowerShare    | 15. Power button           |
| 2. Camera-status light  | 10. USB 3.0 port                   | 16. Volume-control buttons |
| 3. Camera               | 11. Headset port                   | 17. USB 2.0 port           |
| 4. Ambient-light sensor | 12. Left-click area                | 18. Media-card reader      |
| 5. Left microphone      | 13. Right-click area               | 19. Security-cable slot    |
| 6. Windows button       | 14. Power and battery-status light | 20. Service Tag label      |
| 7. Power-adaptor port   |                                    |                            |
| 8. HDMI port            |                                    |                            |

- |                          |                                 |  |
|--------------------------|---------------------------------|--|
| 1. Microfoon rechts      | 9. USB 3.0-poort met PowerShare | 14. Lampje voor energie- en batterijniveau |
| 2. Statuslampje camera   | 10. USB 3.0-poort               | 15. Aan-uitknop                            |
| 3. Camera                | 11. Headsetpoort                | 16. Volumeknoppen                          |
| 4. Omgevingslicht-sensor | 12. Gebied voor linksklikken    | 17. USB 2.0-poort                          |
| 5. Microfoon links       | 13. Gebied voor rechtsklikken   | 18. Mediakaartlezer                        |
| 6. Windows-knop          |                                 | 19. Sleuf voor beveiligingskabel           |
| 7. Poort voor netadapter |                                 | 20. Servicetag                             |
| 8. HDMI-poort            |                                 |  |



- |  |                                     |  |
|--|-------------------------------------|--|
| 1. Microphone droit                    | 8. Port HDMI                        | 15. Bouton d'alimentation              |
| 2. Voyant d'état de la caméra          | 9. Port USB 3.0 avec PowerShare     | 16. Boutons de contrôle du volume      |
| 3. Caméra                              | 10. Port USB 3.0                    | 17. Port USB 2.0                       |
| 4. Capteur de luminosité ambiante      | 11. Port pour casque                | 18. Lecteur de carte mémoire           |
| 5. Microphone gauche                   | 12. Zone de clic gauche             | 19. Emplacement pour câble de sécurité |
| 6. Bouton Windows                      | 13. Zone de clic droit              | 20. Étiquette de numéro de série       |
| 7. Port de l'adaptateur d'alimentation | 14. Voyant d'état de l'alimentation |  |

- |                         |   |                                   |
|-------------------------|---|-----------------------------------|
| 1. Rechtes Mikrofon     | 9. USB 3.0-Anschluss mit PowerShare           | 15. Betriebsschalter              |
| 2. Kamerastatusanzeige  | 10. USB 3.0-Anschluss                         | 16. Tasten zur Lautstärkeregelung |
| 3. Kamera               | 11. Kopfhöreranschluss                        | 17. USB 2.0-Anschluss             |
| 4. Umgebungslichtsensor | 12. Linker Mausclickbereich                   | 18. Speicherkartenleser           |
| 5. Linkes Mikrofon      | 13. Rechter Mausclickbereich                  | 19. Sicherheitskabeleinschub      |
| 6. Windows-Taste        | 14. Stromversorgungs- und Akkuzustandsanzeige | 20. Service-Tag-Etikett           |
| 7. Netzadapteranschluss |   |                                   |
| 8. HDMI-Anschluss       |   |                                   |

- |   |  |                                    |
|---|--|------------------------------------|
| 1. Microfono destro                     | 9. Porta USB 3.0 con PowerShare                  | 15. Accensione                     |
| 2. Indicatore di stato della fotocamera | 10. Porta USB 3.0                                | 16. Pulsanti controllo volume      |
| 3. Fotocamera                           | 11. Porta auricolare                             | 17. Porta USB 2.0                  |
| 4. Sensore di luminosità ambientale     | 12. Area per clic con pulsante sinistro          | 18. Lettore di schede multimediali |
| 5. Microfono sinistro                   | 13. Area per clic con pulsante destro            | 19. Slot cavo di protezione        |
| 6. Pulsante Windows                     | 14. Indicatore di stato alimentazione e batteria | 20. Etichetta Numero di servizio   |
| 7. Porta adattatore di alimentazione    |  |                                    |
| 8. Porta HDMI                           |  |                                    |

## Shortcut keys

Sneltoetsen | Touches de fonction

Tastaturbefehle | Tasti di scelta rapida

- |  |   |
|--|---|
|  | <b>Mute audio</b><br>Geluid dempen   Couper le son<br>Audio stummschalten   Disattiva audio   |
|  | <b>Decrease volume</b><br>Geluidsniveau omlaag   Diminuer le volume<br>Lautstärke reduzieren   Diminuisci volume  |
|  | <b>Increase volume</b><br>Geluidsniveau omhoog   Augmenter le volume<br>Lautstärke erhöhen   Aumenta volume   |
|  | <b>Play/Pause</b><br>Afspelen/Pauzeren   Lecture/Pause<br>Wiedergabe/Pause   Riproduci/Metti in pausa   |
|  | <b>Search</b><br>Zoeken   Rechercher<br>Suchen   Ricerca  |
|  | <b>Share</b><br>Delen   Partager<br>Freigeben   Condividi   |
|  | <b>Devices</b><br>Apparaten   Périphériques<br>Geräte   Periferiche   |
|  | <b>Settings</b><br>Instellingen   Paramètres<br>Einstellungen   Impostazioni  |
|  | <b>List recently-used apps</b><br>Lijst met recent gebruikte apps<br>Applications récemment utilisées<br>Kürzlich verwendete Apps auflisten<br>Elenca le applicazioni utilizzate di recente |
|  | <b>Switch apps</b><br>Apps wisselen   Permuter entre les applications<br>Apps wechseln   Cambia app   |

- |  |  |
|--|--|
|  | <b>Decrease brightness</b><br>Helderheid verminderen   Diminuer la luminosité<br>Helligkeit reduzieren   Riduci luminosità                                       |
|  | <b>Increase brightness</b><br>Helderheid vermeerderen   Augmenter la luminosité<br>Helligkeit erhöhen   Aumenta luminosità                                       |
|  | <b>Turn off/on wireless</b><br>Draadloos in-/uitschakelen<br>Activer/Désactiver le sans fil<br>Wireless ein-/ausschalten<br>Attiva/Disattiva modalità senza fili |

**NOTE:** For more information, see *Specifications* at [Dell.com/support](https://www.dell.com/support).

**N.B.:** Zie *Specificaties* op [Dell.com/support](https://www.dell.com/support) voor meer informatie.

**REMARQUE :** pour plus d'informations, consultez la section *Caractéristiques* à l'adresse [Dell.com/support](https://www.dell.com/support).

**ANMERKUNG:** Weitere Information finden Sie unter *Technische Daten* auf [Dell.com/support](https://www.dell.com/support).

**N.B.:** per ulteriori informazioni, consultare *Specifiche* all'indirizzo [Dell.com/support](https://www.dell.com/support).

## Modes

Modi | Modes | Modi | Modalità

### Notebook

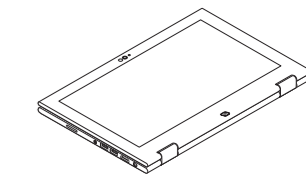
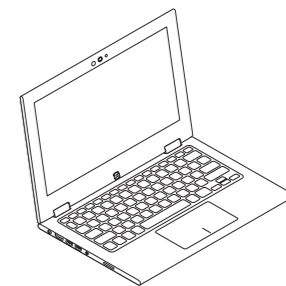
Notebook | Notebook

Als Notebook | Notebook

### Tablet

Tablet | Tablette

Als Tablet-PC | Tablet



### Stand

Standaard | Socle

Standrahmen | Piedistallo

### Tent

Tent | Tente

Als Tablet-PC in Zeltform | "A tenda"

